

Informe sobre la brecha de género en STEM en la Formación Técnico Profesional (EFTP) en México

¡Integremos a las jóvenes en las actividades de mayor potencial!

A través de análisis de gabinete, entrevistas y encuestas, comprendimos las **causas estructurales que obstaculizan el acceso de las mujeres** a programas de **Educación y Formación Técnico Profesional (EFTP)** con alta empleabilidad, en especial los de STEM. Asimismo, **integramos buenas prácticas y recomendaciones** para reducir esta brecha.

Históricamente la **preferencia de las y los jóvenes por la EFTP ha sido baja** en México (35% en EMS) en relación con otros países de la OCDE (42%), esto en parte porque en México existe un consenso sobre que la educación universitaria es "mejor" que la EFTP. **Las actividades técnicas aparecen con menor jerarquía.**

La EFTP se aprecia como una opción para quienes **no lograron ingresar** a la educación universitaria o jóvenes de **familias con menores ingresos.**

¡Además existen evidentes brechas de género!

Presentamos algunos de los hallazgos más destacados.

En acceso y participación

No hay diferencias sustanciales en acceso, pero sí una participación desigual en EFTP por tipo de sector.

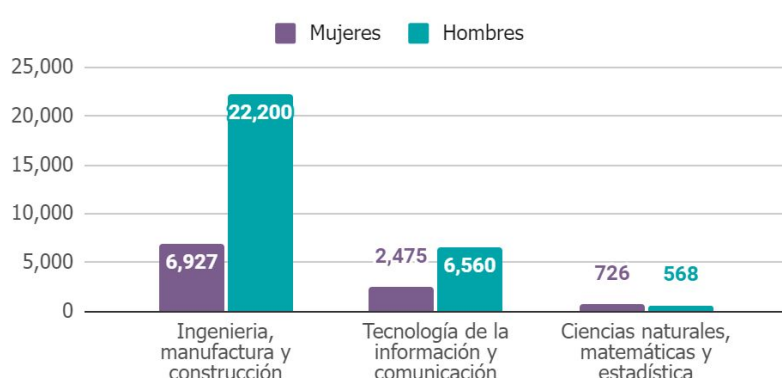
Nivel Medio Superior

En Educación Media Superior, los **hombres se inclinan más por las ingenierías que las mujeres** (85% vs. 15%), así como por las **tecnologías de la información (TIC)** (83% vs. 17%).

En la EFTP en general (EMS y ES), la brecha aumenta en **zonas rurales e indígenas.**

Nivel Superior

Nuevos ingresos de EFTP-ES (TSU) durante 2022 en campos de formación amplia de STEM



Factores que limitan la elección de STEM en la EFTP

Un hallazgo recurrente en las entrevistas, fue la **necesidad de fortalecer las habilidades socioemocionales en las mujeres desde edades tempranas** para que, cuando lleguen a puntos de inflexión como la transición a EMS o a ES o al sector laboral, se encuentren **seguras de sus vocaciones y aptitudes técnicas**, independientemente de la presión y estereotipos de género a los que se encuentren expuestas en sus contextos familiares, educativos o sociales.

Falta de orientación vocacional con enfoque de ciclo de vida.

Cultura: dinámicas, roles y estereotipos de género

Económico

Docentes y autoridades sin capacitación en perspectiva de género

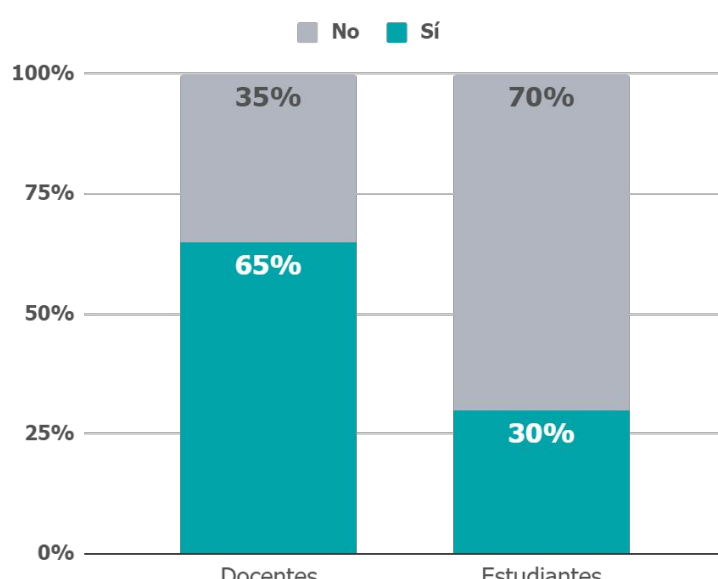


Las encuestas en línea señalan que las y los estudiantes de EMS y ES, **no recibieron o no recuerdan haber recibido** algún tipo de **orientación vocacional...** ipero las y los **docentes consideran que sí reciben** ese servicio!

Una orientación vocacional temprana permitiría nutrir sus talentos y vocaciones, con una perspectiva de género y ciclo de vida.



Percepción de acceso a actividades de orientación vocacional: No recibió o no recuerda; sí recibió. Docentes (izq.) y estudiantes (der.)



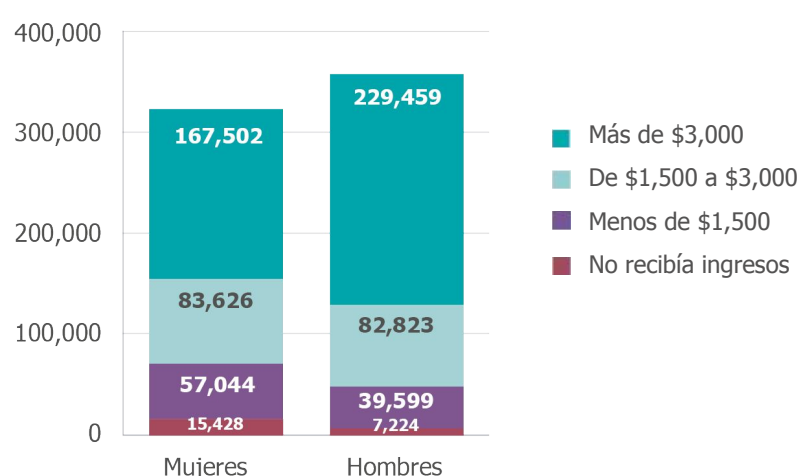
Brechas en la participación laboral

La cantidad de **mujeres sin experiencia laboral** rebasa la de los hombres, aún cuando la participación en programas de **vinculación con empresas o prácticas profesionales es mayor** en las mujeres mientras cursan sus estudios.

Las brechas se empiezan a manifestar al concluir la EMS: ¡Hay una variación de más de \$3000 pesos entre hombres y mujeres para la misma posición!



Ingreso mensual al iniciar el trabajo de la población de 18 a 20 años con EMS terminada. 2019.

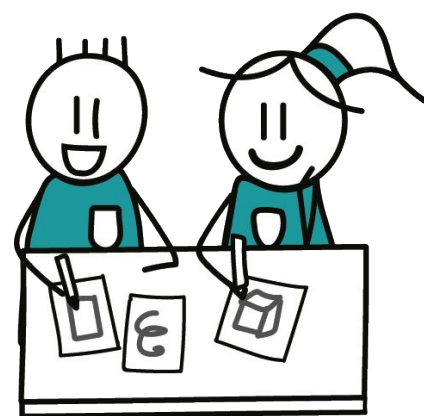


Además, en cuanto a políticas...

No existen acciones o programas dirigidos a revalorizar la **EFTP**. Prevalece la **ausencia** de un presupuesto etiquetado específico para que en este tipo de formación se **disminuya la brecha de género** en el acceso y permanencia **en campos de estudio o formación en STEM**. No se cumple la legislación vigente que contempla la eliminación de brecha salarial entre hombres y mujeres.

Existen buenas prácticas para impulsar a más mujeres en EFTP en STEM, como:

- Los programas y políticas que contribuyen a subsanar las desigualdades en el acceso, como **becas**, son también **pertinentes en la trayectoria educativa de EFTP**.
- **Acompañamiento temprano** y cercano en la trayectoria educativa profesional, como el ofrecido en **programas de tutorías**.
- Políticas enfocadas en la **igualdad en servicios educativos para niñas y niños**.
- **Diversificación y pertinencia cultural de la oferta educativa**, que a su vez, busca mantener una vinculación estrecha con el sector económico y productivo, tanto local como regional.
- Reconocimiento oficial o el licenciamiento que asegura la **calidad de las instituciones de ES, incluidas las del sector de EFTP**, para lograr mayor atracción de las juventudes, con énfasis en las mujeres.



Recomendaciones

Para abordar los desafíos de la participación de las niñas, adolescentes y mujeres en EFTP y STEM, **se recomienda:**

En el ámbito educativo formal:

- Crear **oportunidades para las mujeres** en áreas intensivas en **tecnología**, facilitando su participación en **oportunidades de aprendizaje permanente**.
- Capacitar a docentes y autoridades educativas de la **EFTP sobre enfoque de género, habilidades socioemocionales** y sobre **orientación vocacional** actualizada y adecuada al contexto. Asimismo, establecer programas para la participación activa de las **familias** en estos temas.
- Incluir un **enfoque de género en las políticas y estrategias** nacionales de desarrollo de **habilidades**, que incluyan acciones que apoyen el **liderazgo de las jóvenes y mujeres** y la garantía de **ambientes seguros** para situarse y permanecer en trayectorias exitosas.



En el ámbito cultural:

- Generar campañas para **visibilizar y reconocer las buenas prácticas que promuevan espacios para la inclusión** de adolescentes y jóvenes en EFTP STEM y la empleabilidad.
- Desarrollar acciones de atracción al ámbito de la EFTP y STEM con **campañas de revalorización de la EFTP como opción principal tanto educativa como económica**.
- Crear **entornos de formación** sensibles al género.
- Promover **modelos a seguir**.



En el ámbito productivo:

- Fortalecer y normalizar las **vinculaciones entre las instituciones** públicas y privadas que faciliten una formación vivencial incluyendo: **estancias, pasantías, mentorías, investigación**, etc.
- Facilitar que la Secretaría de Educación Pública asegure que las **instituciones educativas se vinculen con empresas** que garanticen entornos seguros y de igualdad.
- Crear programas para lograr la **igualdad sustantiva**.
- Generar **incentivos a la participación y permanencia igualitaria** de las mujeres **en la EFTP** y en **empleos dignos** con garantía de acceso de servicios y cuidados.

